



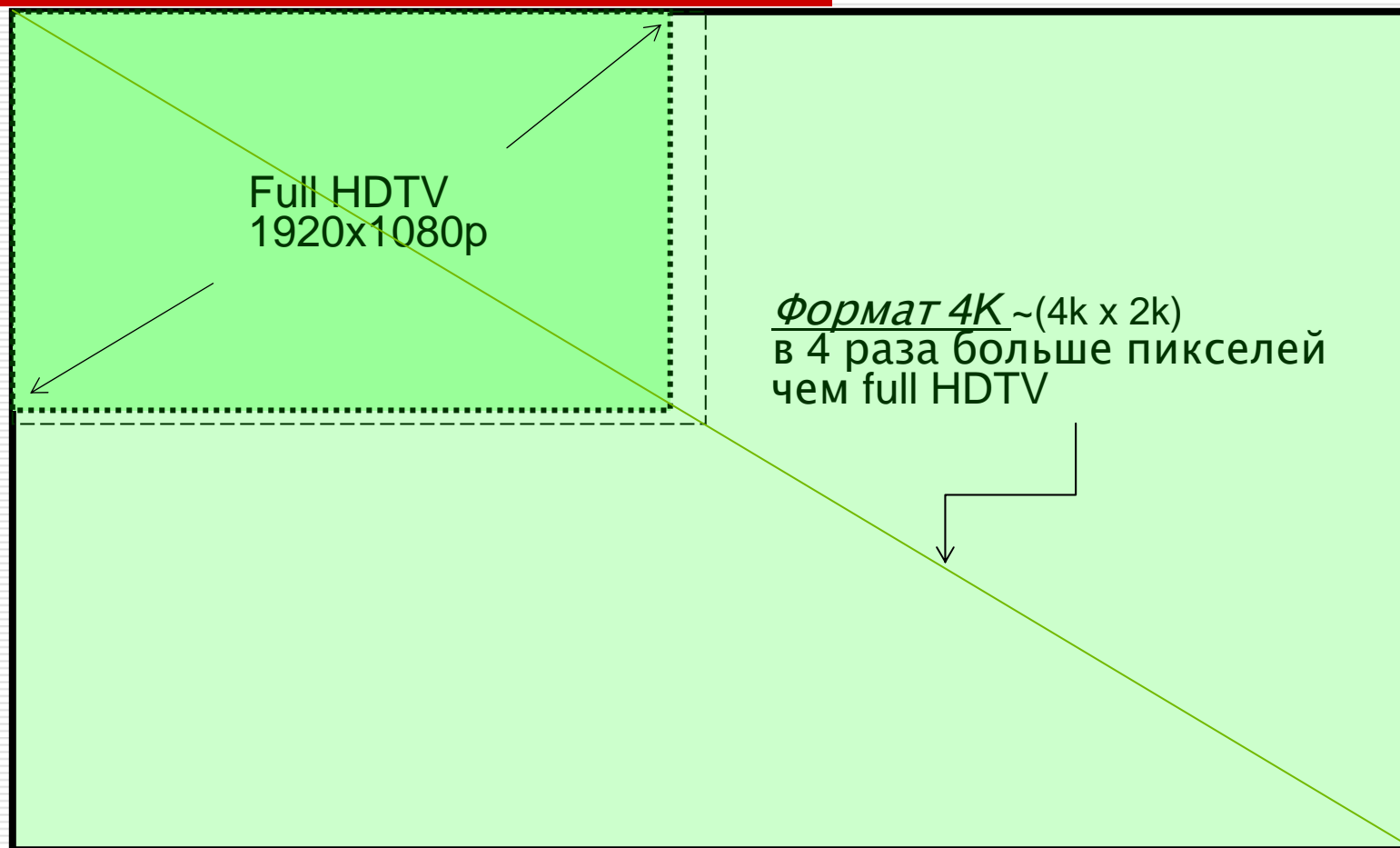
BiTech



BiTech

Гармоничные решения

Визуализация в 4К. За пределами HD



История визуализации 4К

4К улучшает групповое взаимодействие и способствует принятию точных решений.

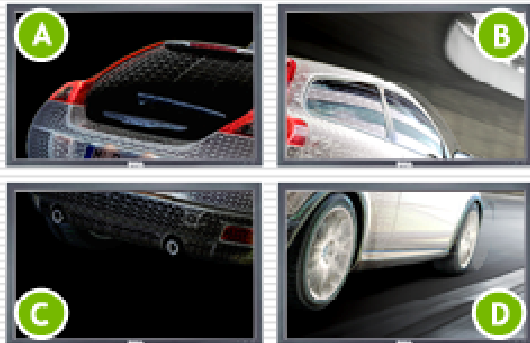
Решения в 4К требуют синхронизации 2-4 DVI-выходов.



Проблема

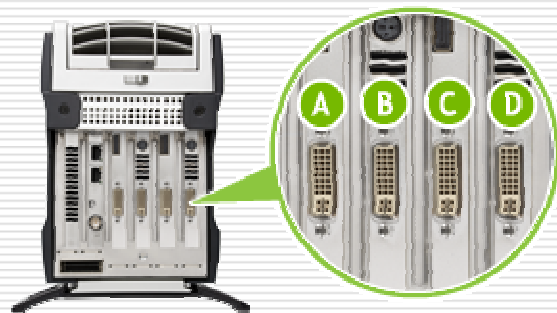
Исторически такие решения требовали несколько хостов и специализированное ПО.

Упрощаем решение

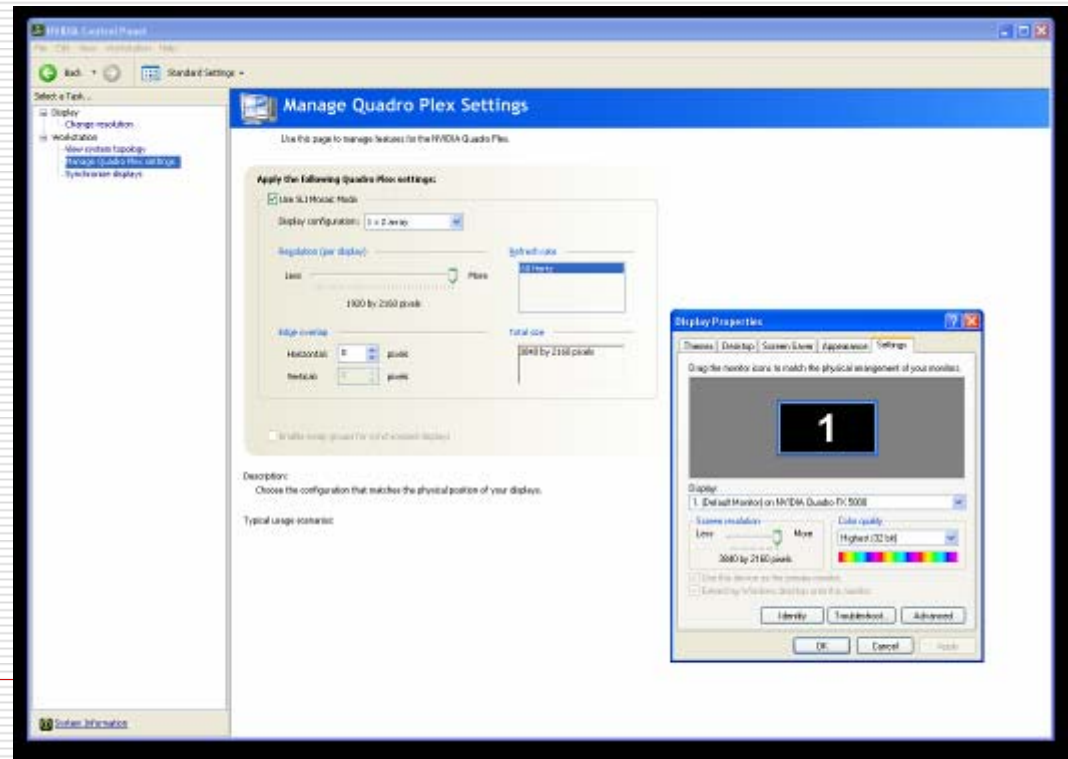


Шаг 2

Сегодня рабочая станция с одним QuadroPlex позволяет выводить 4K изображение из ЛЮБОГО приложения средствами Windows.



Шаг 1



Шаг 1 - QuadroPlex D2

Подключаем рабочую станцию к QuadroPlex через PCIe 2.0 хост-карту.

Стандартная рабочая станция может быть просто сконфигурирована для полноценной визуализации изображений с огромным разрешением.



Артикул # 920-50880-0502-000
Доступна к заказу

Шаг 1 - QuadroPlex D2

Спецификации

Карты FX 5800c (фрейм-буфер 8Gb)

2 FX 5800c GPU

4Gb фрейм-буфер на каждой карте

4 DVI Outputs / 2 Display port

1 карта G-Sync

Преимущества настольного решения:

Устраняет проблему с температурным режимом и энергопотреблением рабочей станции

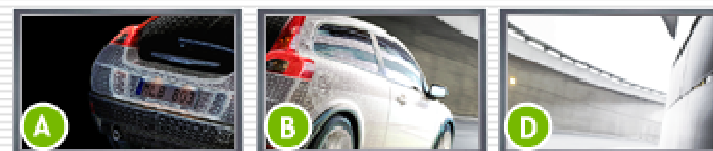
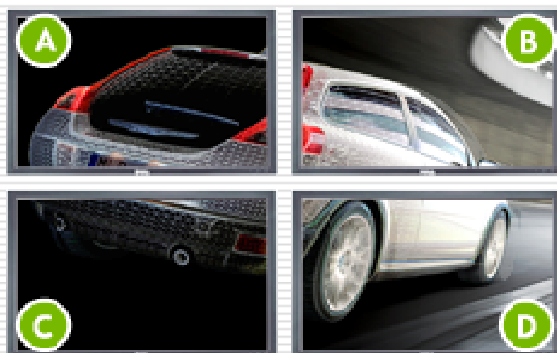
Собственный внутренний БП полностью отвечает за питание QuadroPlex D2

2 системы могут устанавливаться в rack занимая по вертикали 3U пространства.

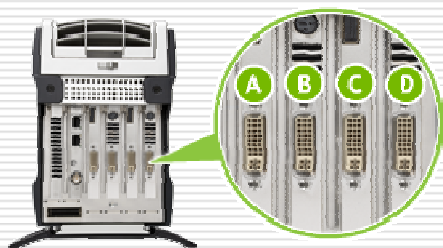


Артикул # 920-50880-0502-000
Доступна к заказу

Шаг 2 – Соединяем QuadroPlex с дисплеем через DVI

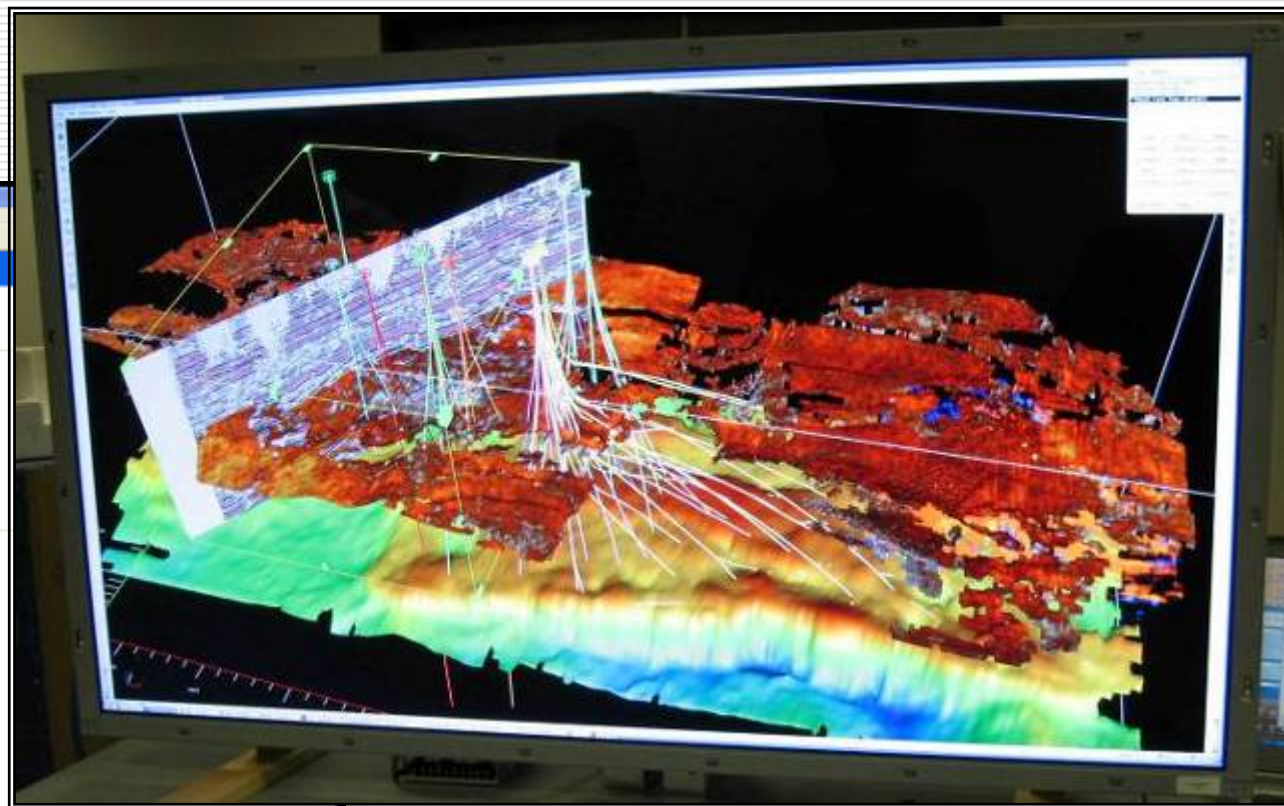
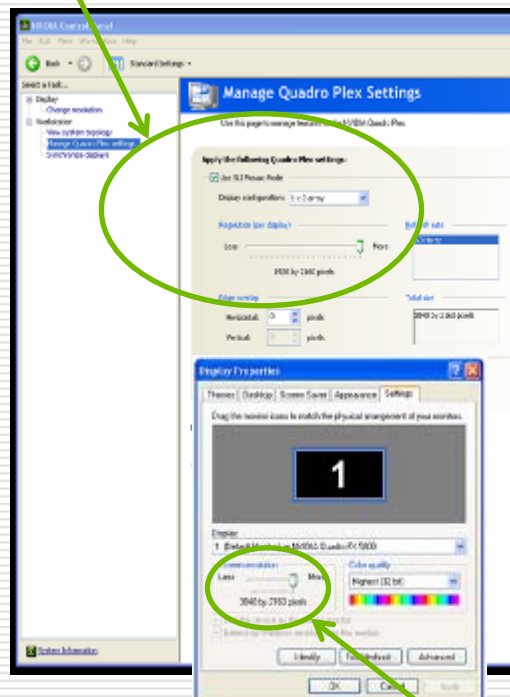


QuadroPlex поддерживает подключение до 4-х DVI устройств вывода изображения



Шаг 3 – Драйвер NVIDIA комбинирует изображение

Включите SLI-режим в драйвере



ЖК Панель 56" 4K (3240 x 2160)

Визуализация в 4К - просто

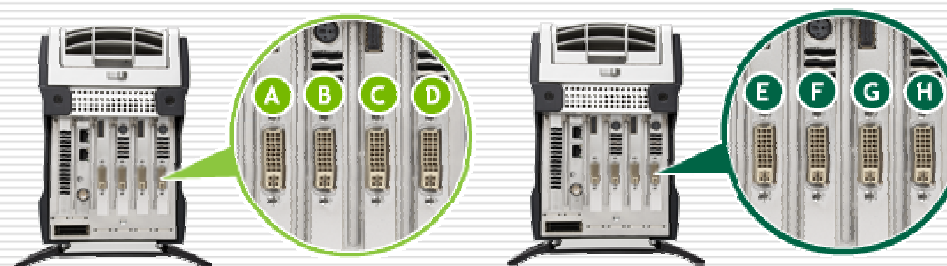
Благодаря тому, что ОС "видит" все экраны как один дисплей, все приложения корректно работают в 4К без модификаций.

Работают как профессиональные так и пользовательские приложения.



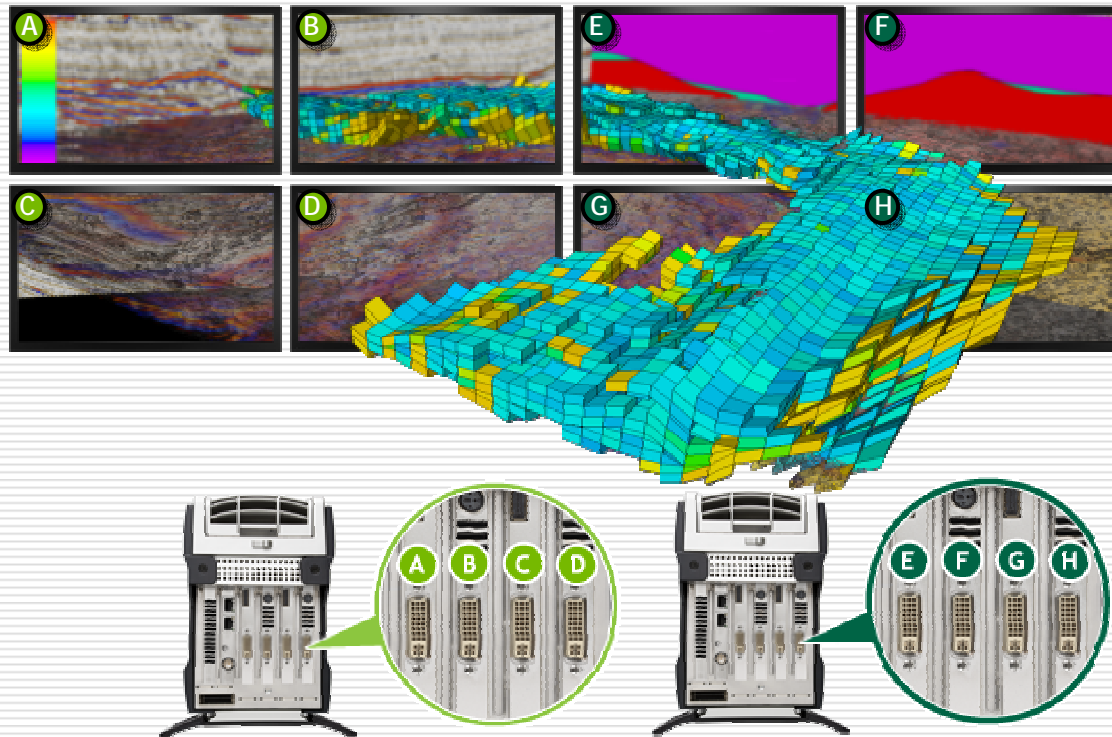
Решение на 8 DVI-входов

Два QuadroPlex D2 могут обеспечивать 8-ми дисплейную панель, работая от одной рабочей станции.



Поддержка активного стереорежима

QuadroPlex поддерживает функционал активного стерео в том числе и для конфигурации с 8 дисплеями, подключенными к одной рабочей станции.



Сравнение цен на решения 2x2

Дисплей 2x2 (1 Sony SXRD стоимостью \$150K)

Решение без QuadroPlex	Решение с QuadroPlex
4 хост-PC (\$8.5k/шт) - \$34,000	1 хост-PC (\$5k/шт) - \$5,000
	1 QuadroPlex - \$15,000
Итого - \$34,000	\$20,000
<p>Конфигурация PC Каждый PC должен включать hi-end графику с возможностью синхронизации изображения по g-sync.</p> <p><u>Результат:</u> Можно запускать только специализированные приложения</p>	<p>Конфигурация PC. PC может иметь любую графику</p> <p>На системе будут работать все приложения без каких-либо модификаций.</p>

Сравнение цен на решения 1x3

Дисплей 1x3 – (3 проектора стоимостью \$30-90к)

Решение без QuadroPlex	Решение с QuadroPlex
3 хост-PC (\$8.5k/шт) - \$25,500	1 хост-PC (\$5k/шт) - \$5,000
	1 QuadroPlex - \$15,000
Итого - \$25,500	\$20,000
Конфигурация PC PC должен включать hi-end графику с возможностью синхронизации изображения по g-супс. Результат: Можно запускать только специализированные приложения	Конфигурация PC. PC может иметь любую графику На системе будут работать все приложения без каких-либо модификаций.

Сравнение цен на решения 1x2

Дисплей 1x2 – (56” 4K Varco стоимостью ~\$40k)

Решение без QuadroPlex	Решение с QuadroPlex
2 хост-PC (\$8.5k/шт) - \$17,000	1 хост-PC (\$5k/шт) - \$5,000
	1 QuadroPlex - \$15,000
Итого - \$17,000	\$20,000
Конфигурация PC PC должен включать hi-end графику с возможностью синхронизации изображения по g-sync. Результат: Можно запускать только специализированные приложения	Конфигурация PC. PC может иметь любую графику На системе будут работать все приложения без каких-либо модификаций.

Сравнение цен на решения 1x2

Дисплей 1x2 - (56" 4K Barco стоимостью ~\$40k)

Решение без QuadroPlex	Решение с QuadroPlex
1 хост-PC (\$8.5k/шт) - \$8,500	1 хост-PC (\$5k/шт) - \$5,000
	1 QuadroPlex - \$15,000
Итого - \$8,500	\$20,000
Конфигурация PC PC включает только FX 5800. Результат: С каждым дисплеем работает 1/2 GPU (750M -2G фрейм-буфер на каждый участок)	Конфигурация PC. PC может иметь любую графику 1 GPU работает с каждым дисплеем (фрейм-буфер 4G на каждый участок)

Благодарим за внимание!



BiTech

Контактная информация:

Тел.: +7 (495) 775-14-21 доб. 124

denisov.iv@datasystems.ru

www.bitech.ru



BiTech